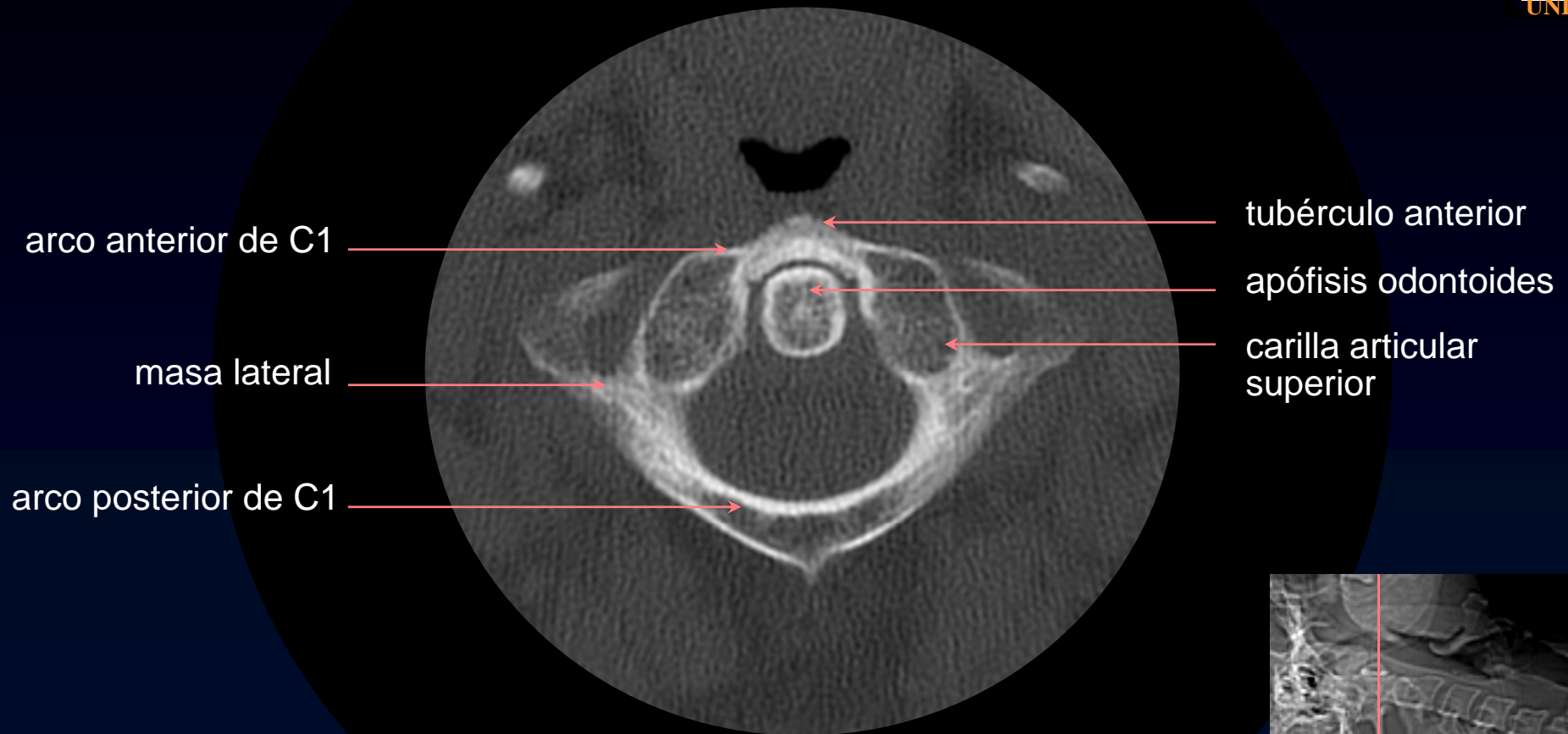


Imágenes normales de la columna

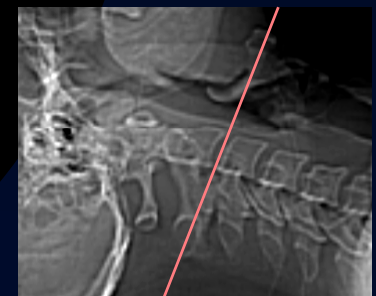
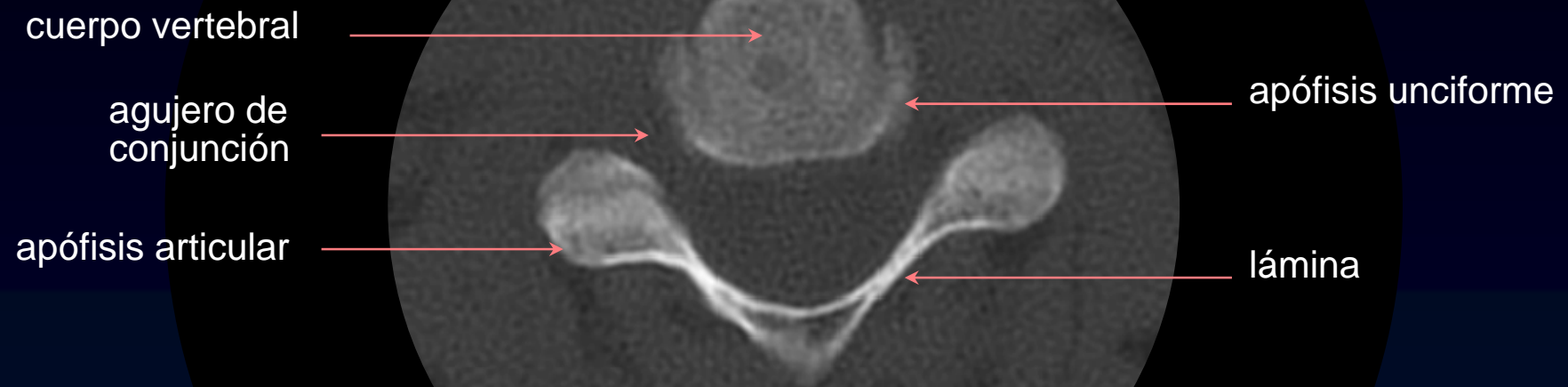


DyT - Cátedra de
Diagnóstico y Terapéutica por Imágenes
Facultad de Ciencias Médicas
Universidad Nacional de La Plata

Columna Normal Axial



TC axial



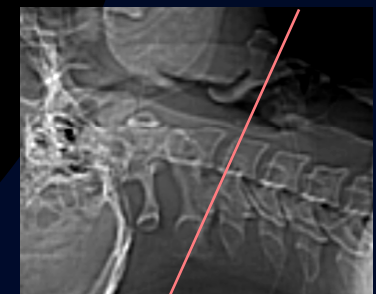
TC axial

cuerpo vertebral

articulación
interapofisaria

lámina

apófisis espinosa



TC axial

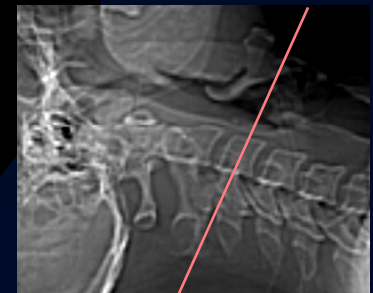
apófisis transversa

pedículo

apófisis espinosa

agujero transversario

conducto espinal



TC axial

disco
intervertebral

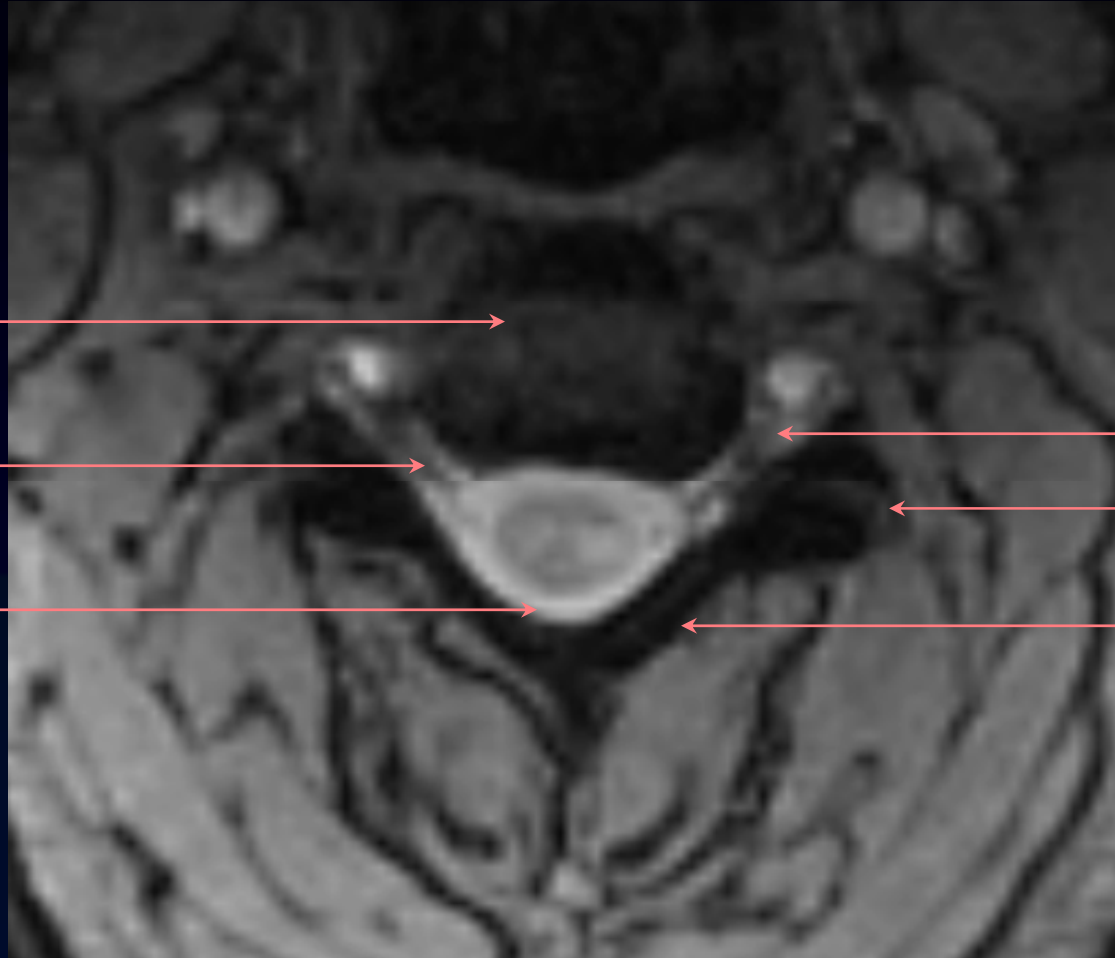
raíz nerviosa

conducto
raquídeo

agujero de
conjunción

articulación
interapofisaria

lámina

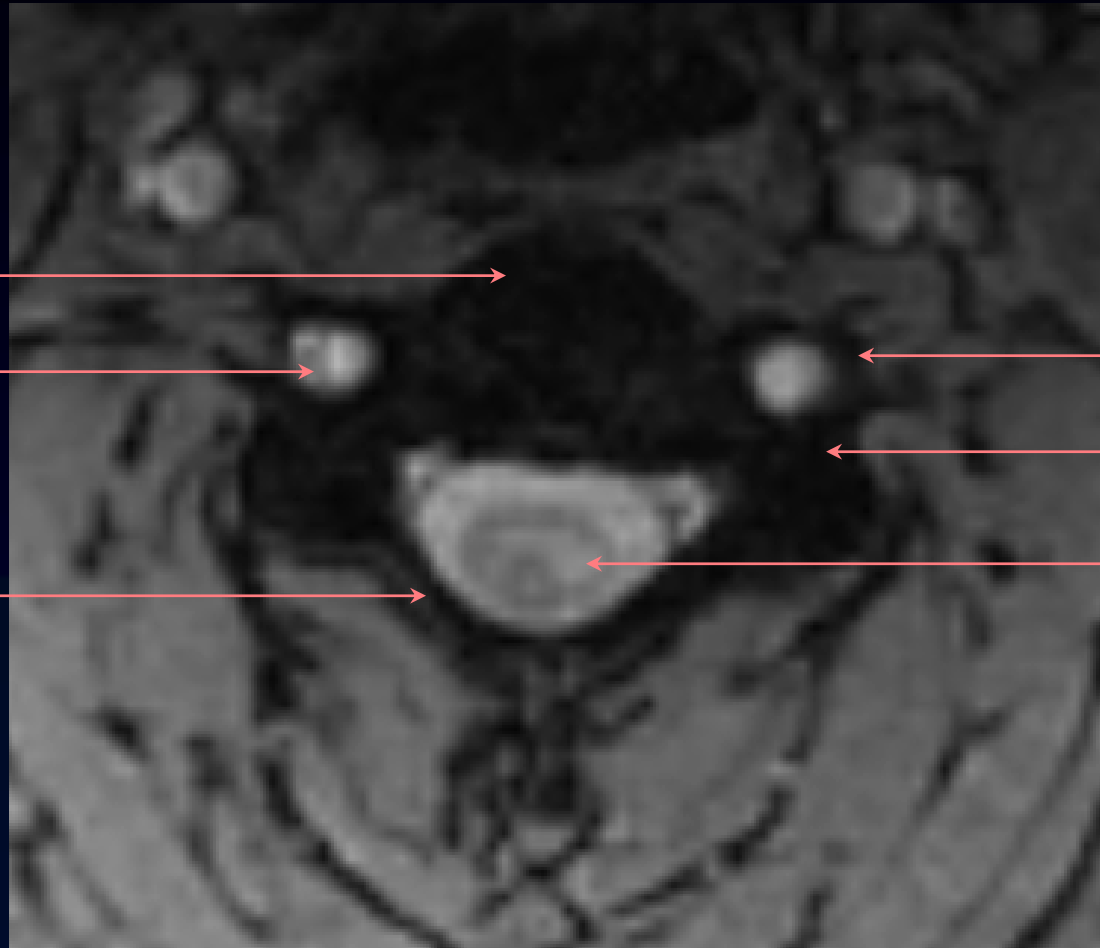


RM axial T2

cuerpo vertebral

agujero
transversario

lámina



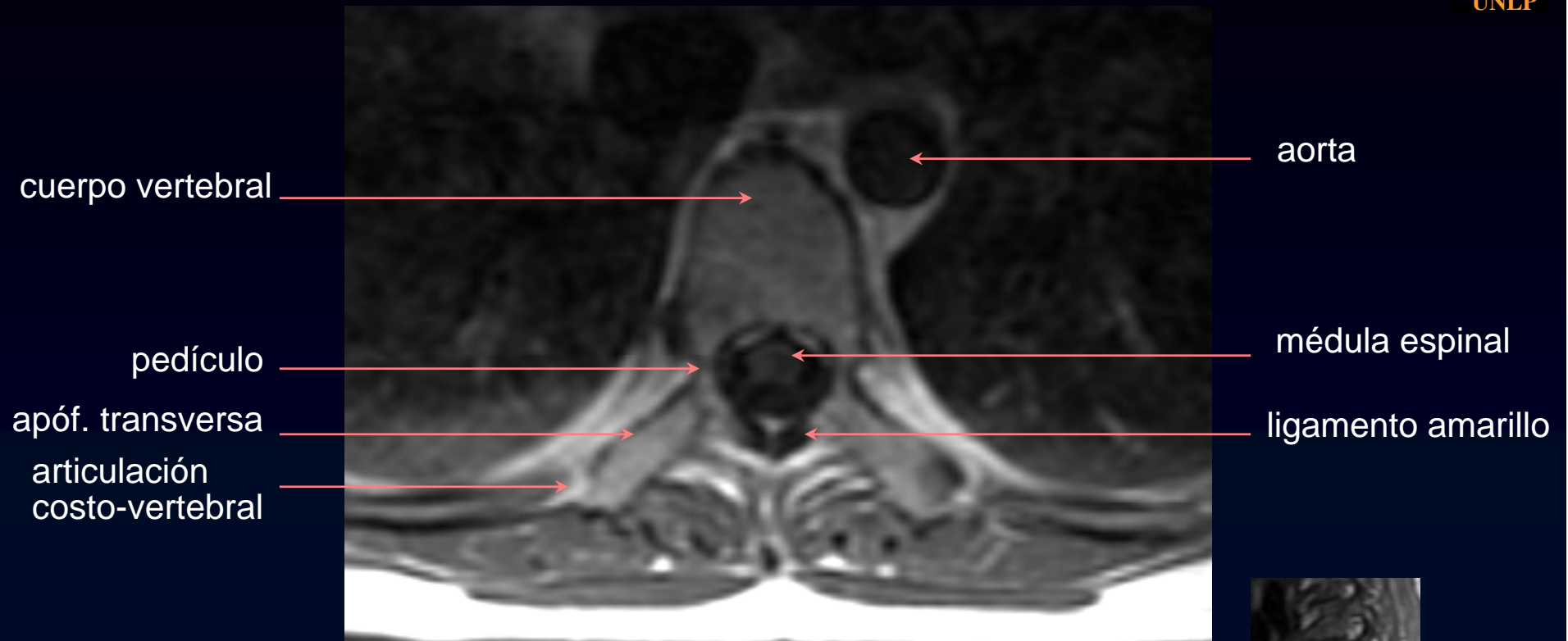
apófisis transversa

pedículo

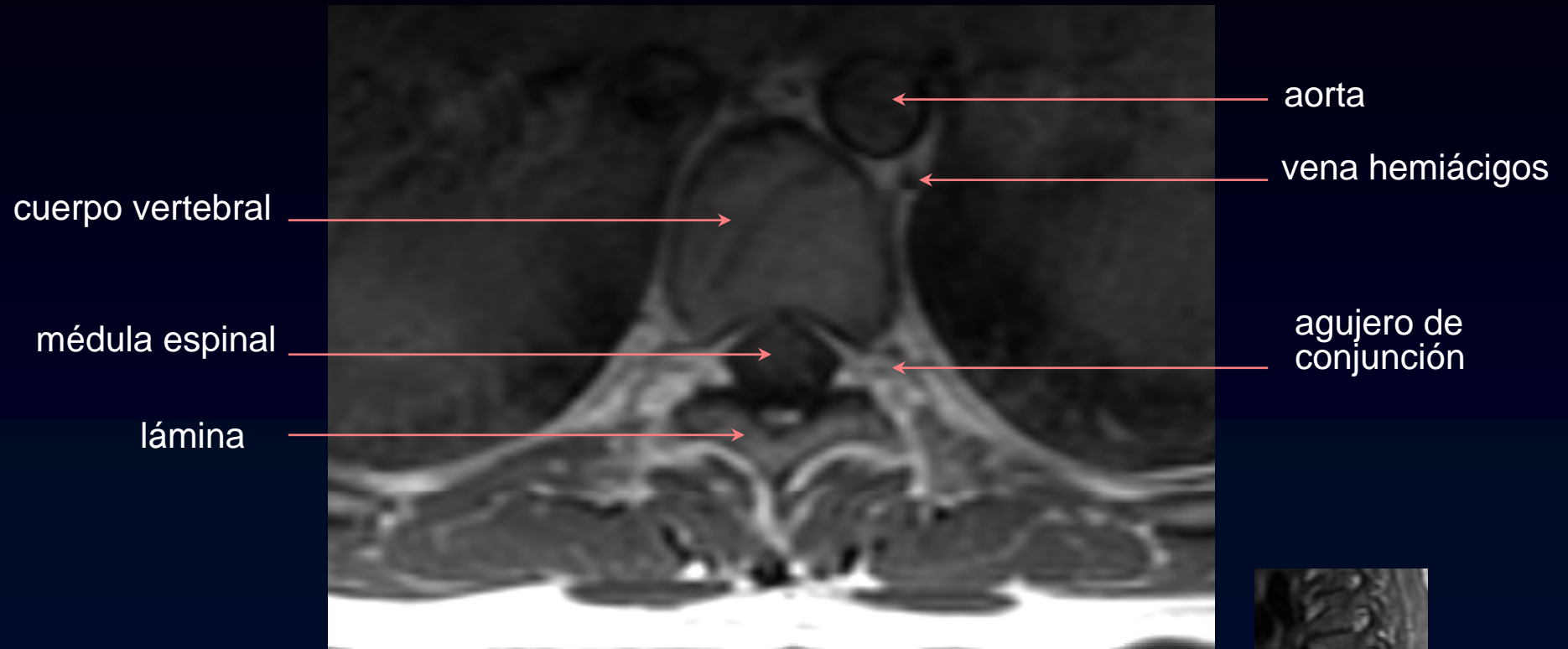
médula espinal



RM axial T2



RM axial T1



RM axial T1

disco
intervertebral

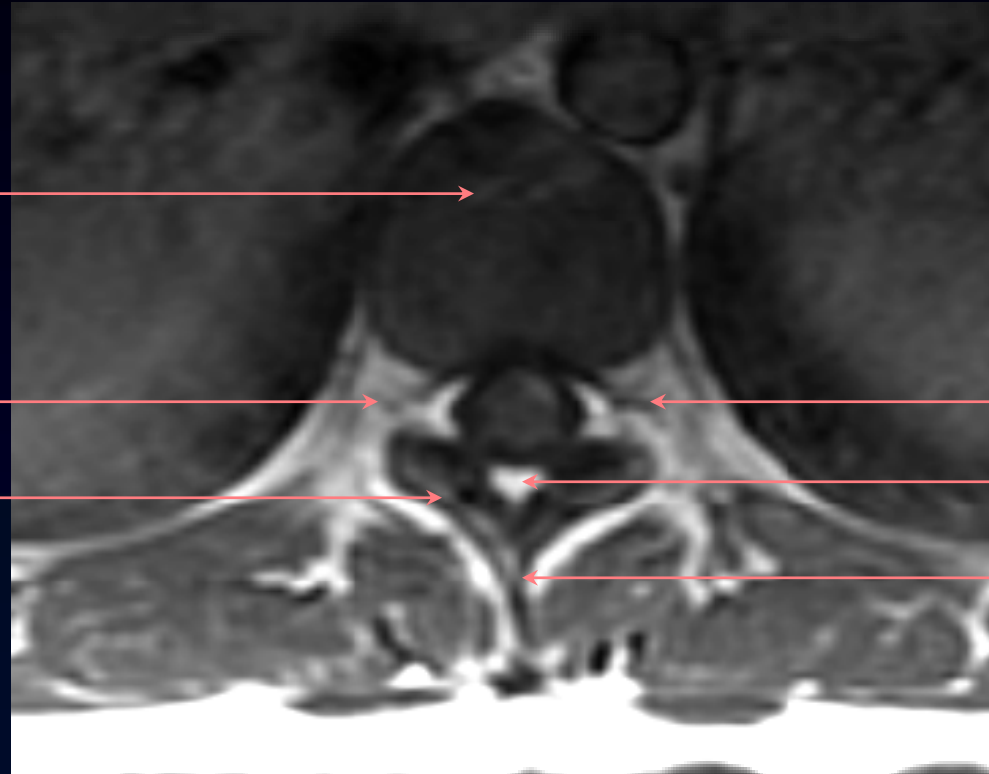
agujero de
conjunción

lámina

raíz nerviosa

grasa epidural

apóf. espinosa



RM axial T1

cuerpo vertebral

aorta

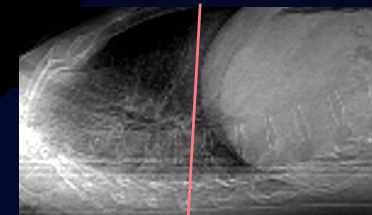
pedículo

articulación
costo-vertebral

lámina

apóf. transversa

arco costal



TC axial

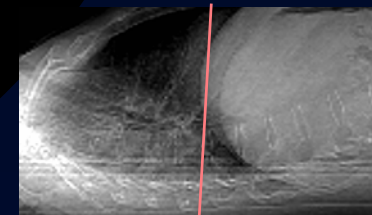
cuerpo vertebral

agujero de
conjunción

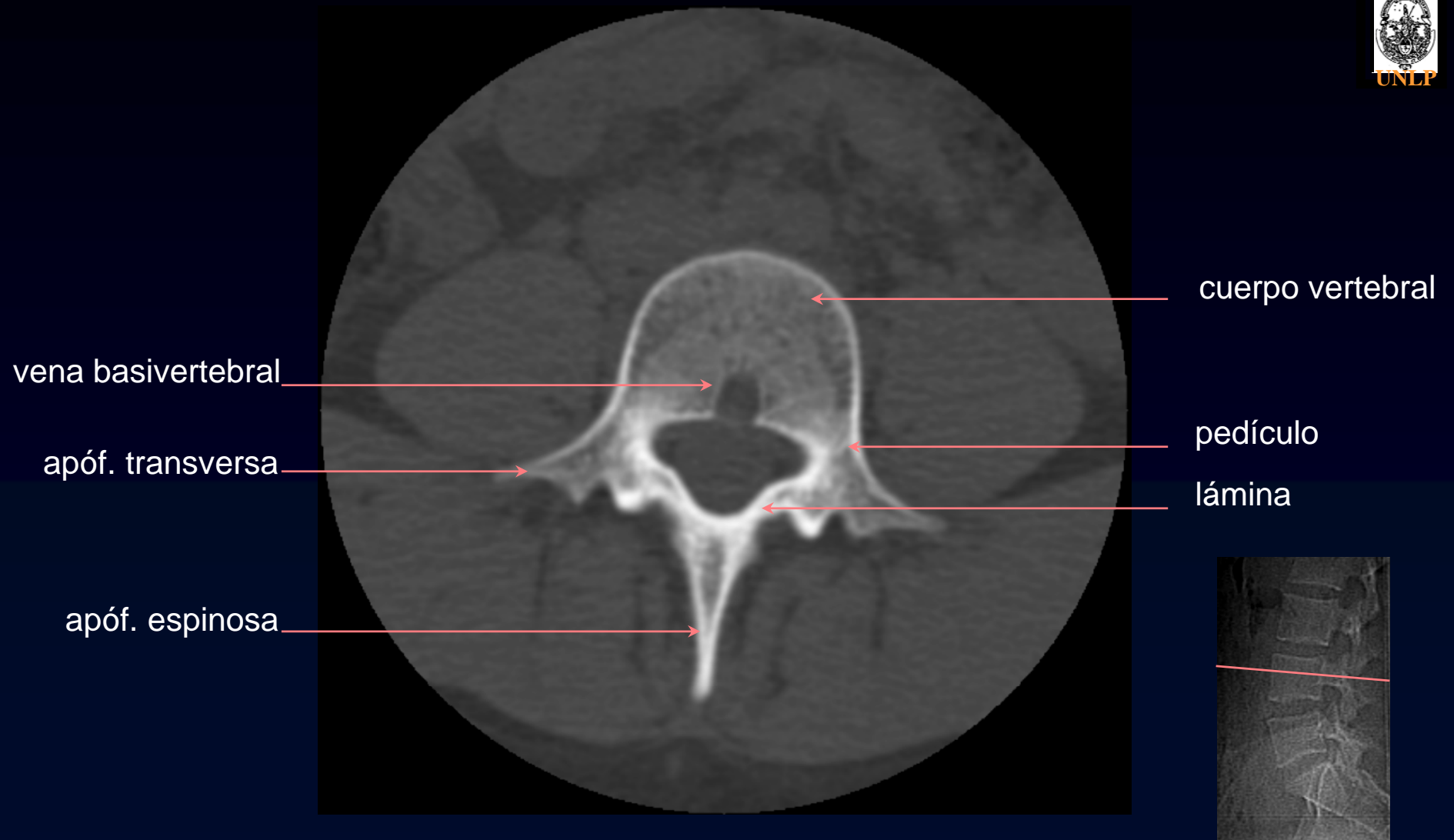
apóf. espinosa

articulación
costo-vertebral

articulación
interapofisaria



TC axial

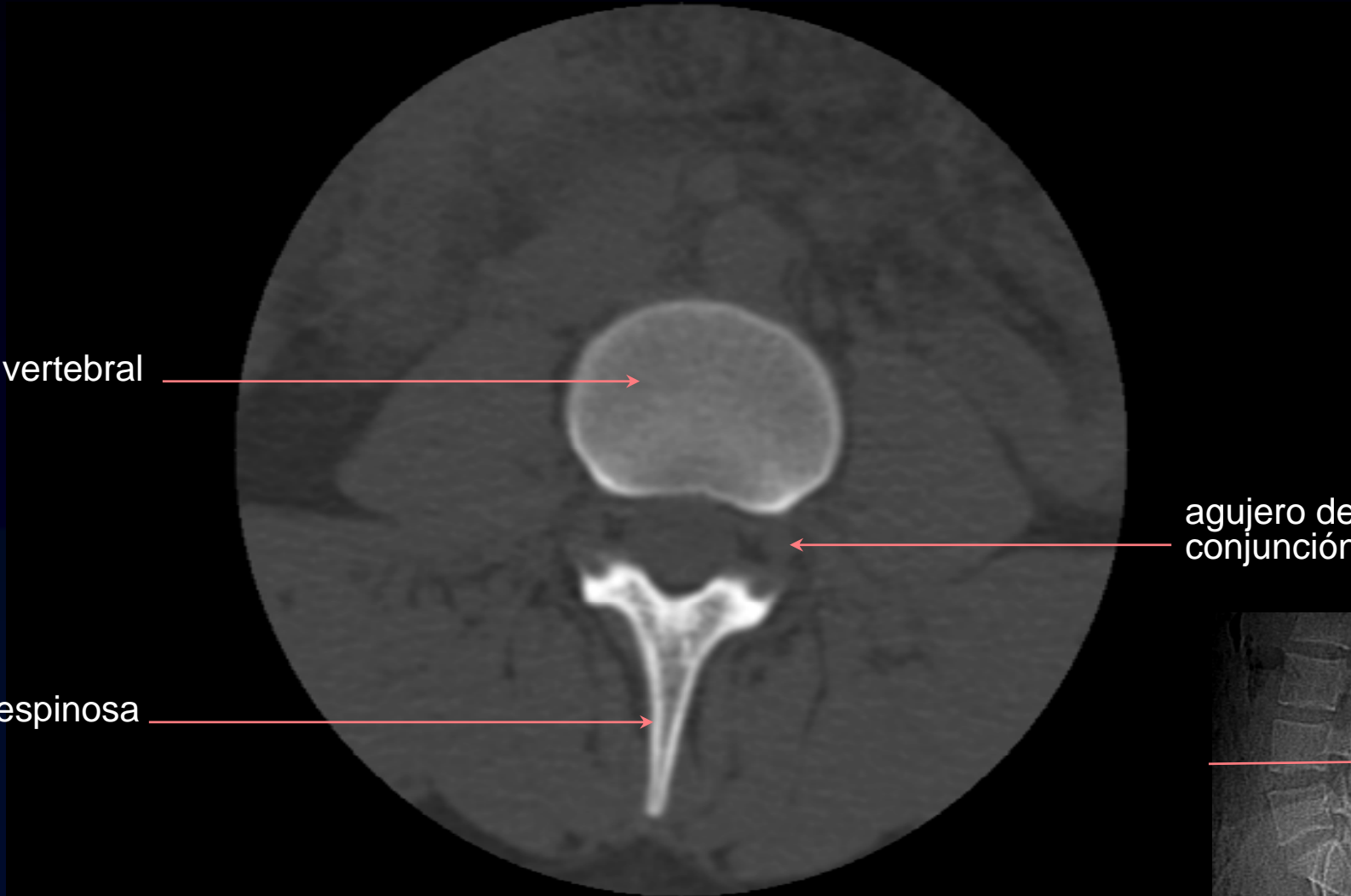


TC axial

platillo vertebral

apóf. espinosa

agujero de
conjunción



TC axial

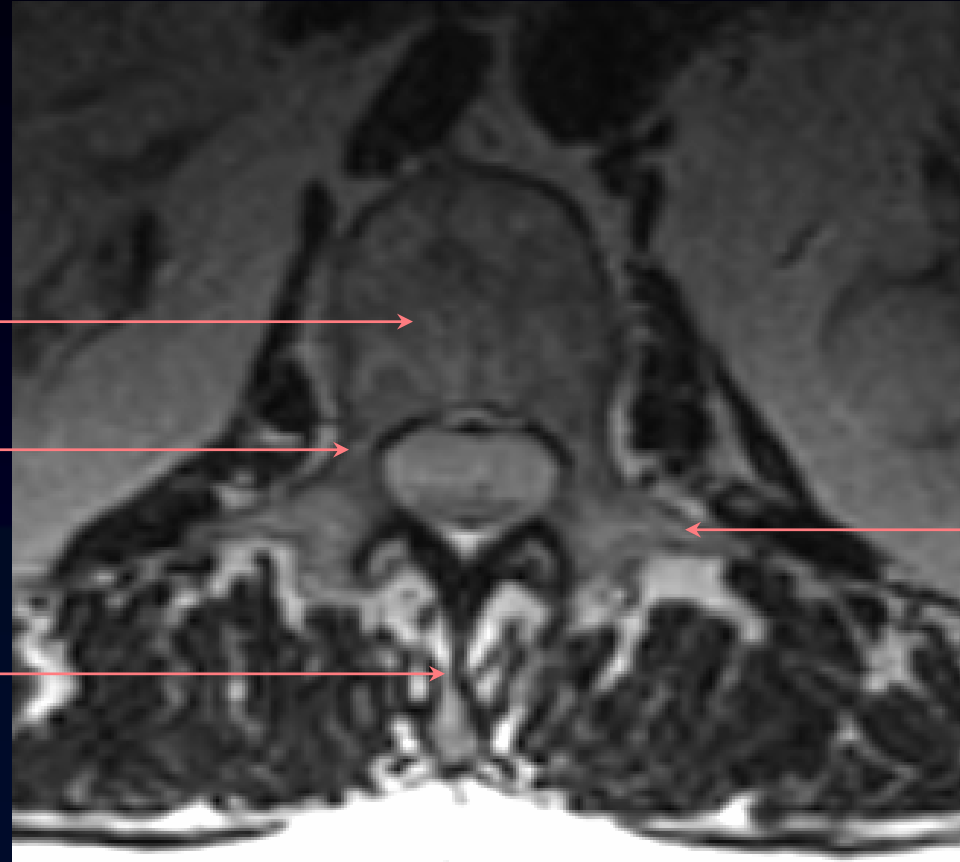


TC axial

cuerpo vertebral

pedículo

apóf. espinosa



apóf. transversa



RM axial T2

disco intervertebral

agujero de
conjunción

articulación
interapofisaria

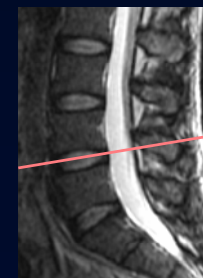
apóf. espinosa

m. psoas

ganglio de la
raíz dorsal

apóf. articular inf.

apóf. articular sup.



RM axial T2



DyT - Cátedra de
Diagnóstico y Terapéutica por Imágenes
Facultad de Ciencias Médicas
Universidad Nacional de La Plata