

# RECREIO



A estreia da  
**Arte Moderna**  
no Brasil



**Pet:** cada  
raça tem seu  
jeito de ser



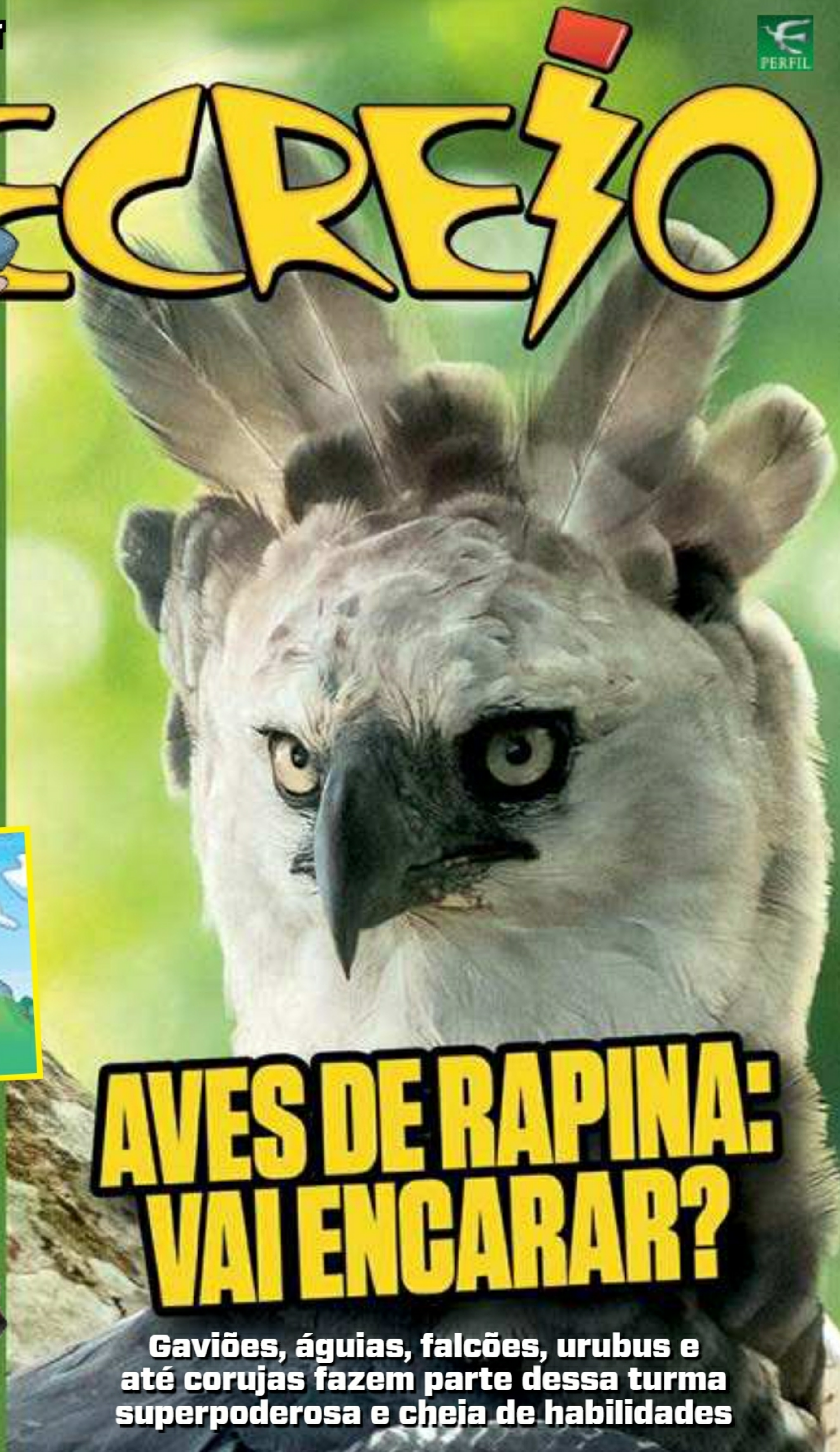
Os **castelos**  
dos nobres  
medievais



Faça um  
lindo **pavão**  
de papel

## AVES DE RAPINA: VAI ENCARAR?

Gaviões, águias, falcões, urubus e até corujas fazem parte dessa turma superpoderosa e cheia de habilidades





# 7 ERROS

Encontre sete diferenças entre as duas cenas abaixo

Ilustração • ATÍLIO

RESPOSTA NA PÁGINA 28



IMAGENS: GUETTY IMAGE



## Nesta edição

20

### Capa

As armas secretas e os poderes das aves de rapina

8

### Arte no Brasil

Semana de Arte Moderna de 1922

10

### Faça arte

Pavão de papel colorido

12

### Pets

Cada raça tem seu jeito de ser

14

### Livraria

Livros que também são brinquedos

16

### Viva a História!

Castelos dos nobres medievais

24

### Cine nostalgia

Medabots: os robôs de estimação

## Aqui sempre tem

2

Passatempo

4

Curiosidades

11

Passatempo

15

Passatempo

18

Passatempo

23

Passatempo

28

Tirinhas

29

Passatempo



## Passatempo

### Fique de olho

Coloque a imagem na ordem certa

RESPOSTA NA PÁGINA 28



IMAGENS: GUETTY IMAGE

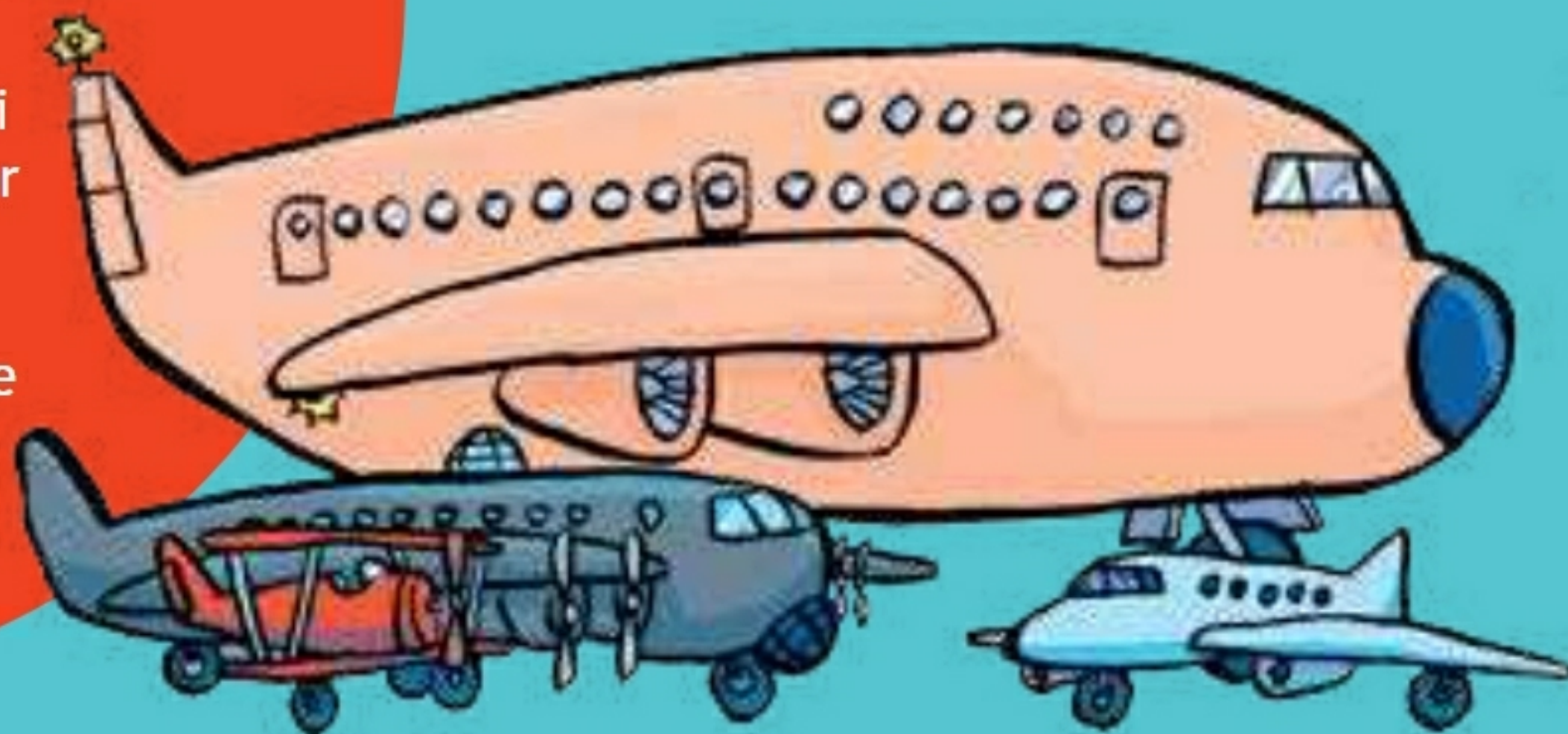
CAPA: MCDONALD WILDLIFE PHOTOGRAPHY INC./ GUETTY IMAGES





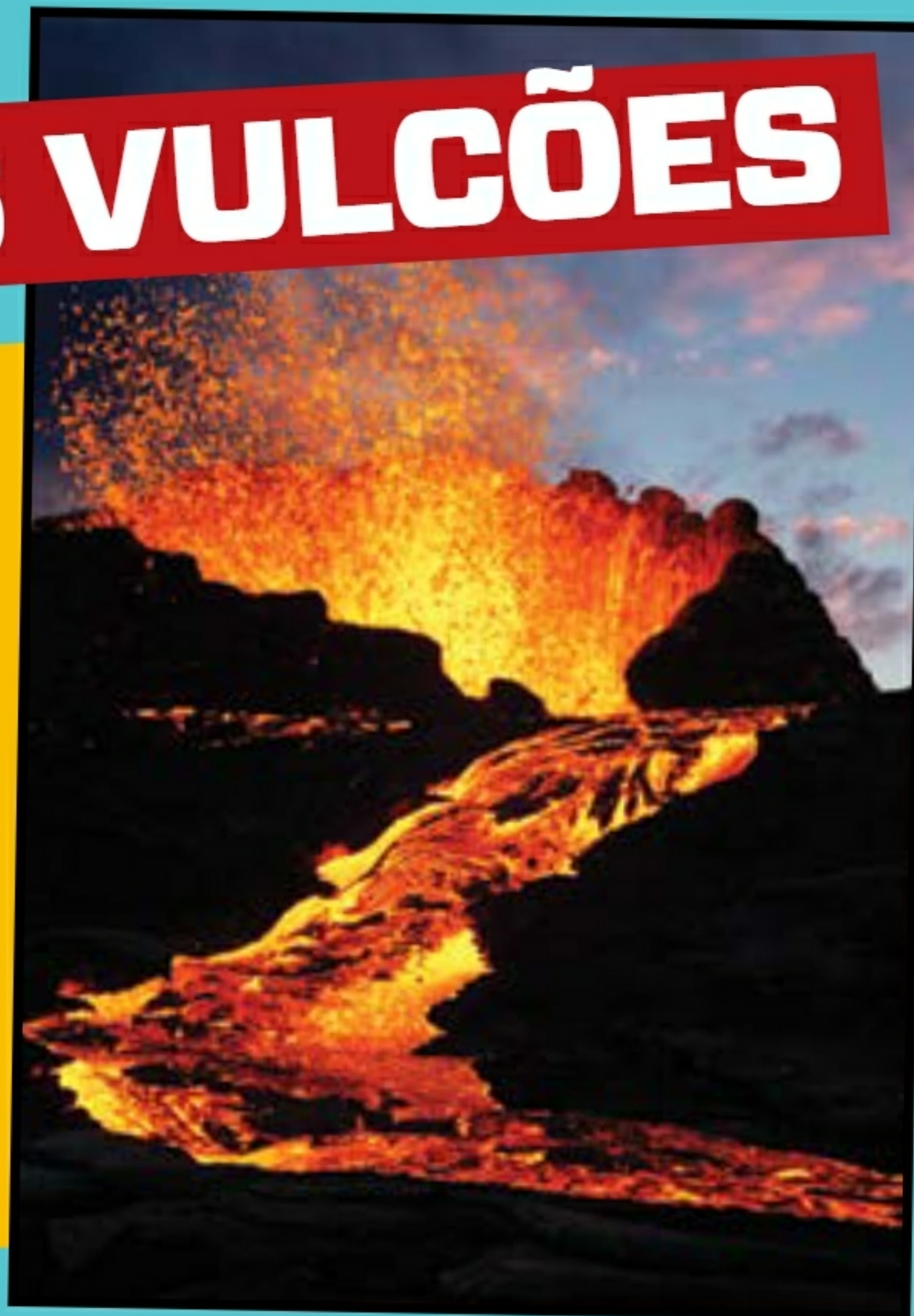
# QUAL O MAIOR AVIÃO DO MUNDO?

O avião com maior capacidade para passageiros em operação é o Airbus A380. Nele cabem até 615 pessoas. De uma asa a outra mede 72 metros e possui dois pisos na cabine. Já o maior avião de carga do mundo é o Antonov An-124, projetado na Ucrânia na década de 1980. Ele aguenta até 150 toneladas!



# POR QUE OS VULCÕES TÊM LAVA?

Pelo que existe abaixo da superfície da Terra: locais onde rochas podem estar derretidas, criando o magma. O magma se forma apenas em lugares onde houve alívio da pressão interna do planeta, o que provoca a mudança de estado sólido das rochas para líquido. Isso gera bolsões de magma presos sob alta temperatura e pressão. Quando fendas se abrem na crosta terrestre (camada mais externa do planeta), esse material sobe até a superfície, formando os vulcões e causando erupções – o magma expelido passa a ser chamado de lava.





# COMO O HIPOPÓTAMO CONSEGUE FICAR TANTO TEMPO DENTRO DA ÁGUA?

Na água, ele deixa para fora os olhos e as narinas, que ficam no alto da cabeça, para poder respirar. Quando mergulha, as narinas e orelhas se fecham. O hipopótamo costuma ficar cerca de 5 minutos debaixo da água.

## VOCÊ SABIA QUE...

No início do século 20, existiam 2 bilhões de pessoas no mundo? Hoje, são mais de 8 bilhões. Em 2050, o planeta deverá ultrapassar 9 bilhões de habitantes.



CONSULTORIA: MARIA CRISTINA M. DE TOLEDO (PROFESSORA DO INSTITUTO DE GEOCIÊNCIAS DA USP), FONTES: A HISTÓRIA DO BRINQUEDO (CRISTINA VON), AS MAIS BELAS HISTÓRIAS DA ANTIGUIDADE (GUSTAV SCHWAB) E ALMANAQUE ABRIL



# QUEM INVENTOU O LEGO?

O LEGO foi inventado em 1949, na Dinamarca, por um marceneiro chamado Ole Kirk Christiansen. O nome LEGO vem das palavras *leg* e *godt*, que significam boa brincadeira. Com apenas seis peças da mesma cor, é possível fazer 102.981.500 combinações.



# QUANTAS CIDADES EXISTEM NO BRASIL?

O Brasil tem 5.570 municípios, espalhados em cinco regiões. A Região Norte é a que tem o menor número de municípios (450). A Nordeste é a que tem mais municípios (1.793).



# QUAIS ERAM OS DEUSES DA MITOLOGIA GREGA?

Os antigos gregos acreditavam em vários deuses e semideuses.

Os principais eram:

- ➔ **Zeus** o mais poderoso
- ➔ **Hera** protetora da família
- ➔ **Athena** deusa da sabedoria
- ➔ **Apolo** deus da sabedoria e das artes
- ➔ **Artemis** deusa da caça e dos animais selvagens
- ➔ **Ares** deus da guerra
- ➔ **Afrodite** deusa do amor e da beleza
- ➔ **Hermes** mensageiro dos deuses
- ➔ **Posêidon** deus dos mares
- ➔ **Hades** deus dos mortos
- ➔ **Deméter** deusa da agricultura
- ➔ **Hefesto** deus do fogo
- ➔ **Héstia** deusa dos lares



## VOCÊ SABIA QUE...

**A Praia do Cassino, no município de Rio Grande, RS, é a maior do mundo em extensão?** Ela tem de 212 a 254 quilômetros de comprimento.



CONSULTORIA: MARIA CRISTINA M. DE TOLEDO (PROFESSORA DO INSTITUTO DE GEOCIÊNCIAS DA USP), FONTES: A HISTÓRIA DO BRINQUEDO (CRISTINA VON), AS MAIS BELAS HISTÓRIAS DA ANTIGUIDADE (GUSTAV SCHWAB) E ALMANAQUE ABRIL

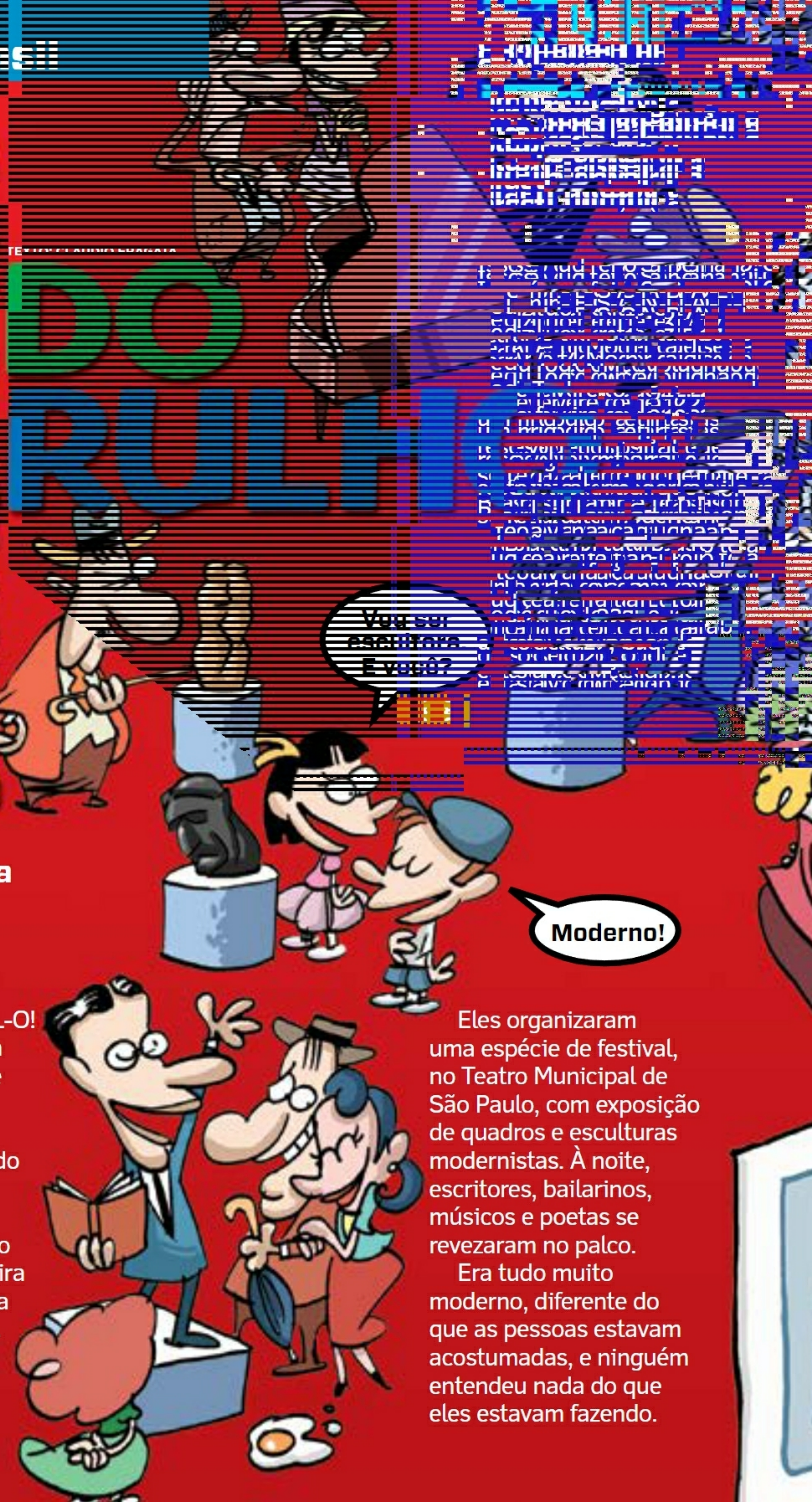


# ANZ BAN SE

**Conheça um pouco da bagunça que mudou a arte brasileira.**

Um E-S-C-Â-N-D-A-L-O! Isso é que foi a Semana de Arte Moderna que se realizou entre 13 e 17 de fevereiro de 1922.

Tudo começou quando um grupo de artistas resolveu mostrar que se fazia arte moderna no Brasil. Uma arte brasileira e tão avançada quanto a que era feita na Europa. Uma arte com a cara do século 20, que estava começando.



Eles organizaram uma espécie de festival, no Teatro Municipal de São Paulo, com exposição de quadros e esculturas modernistas. À noite, escritores, bailarinos, músicos e poetas se revezaram no palco.

Era tudo muito moderno, diferente do que as pessoas estavam acostumadas, e ninguém entendeu nada do que eles estavam fazendo.

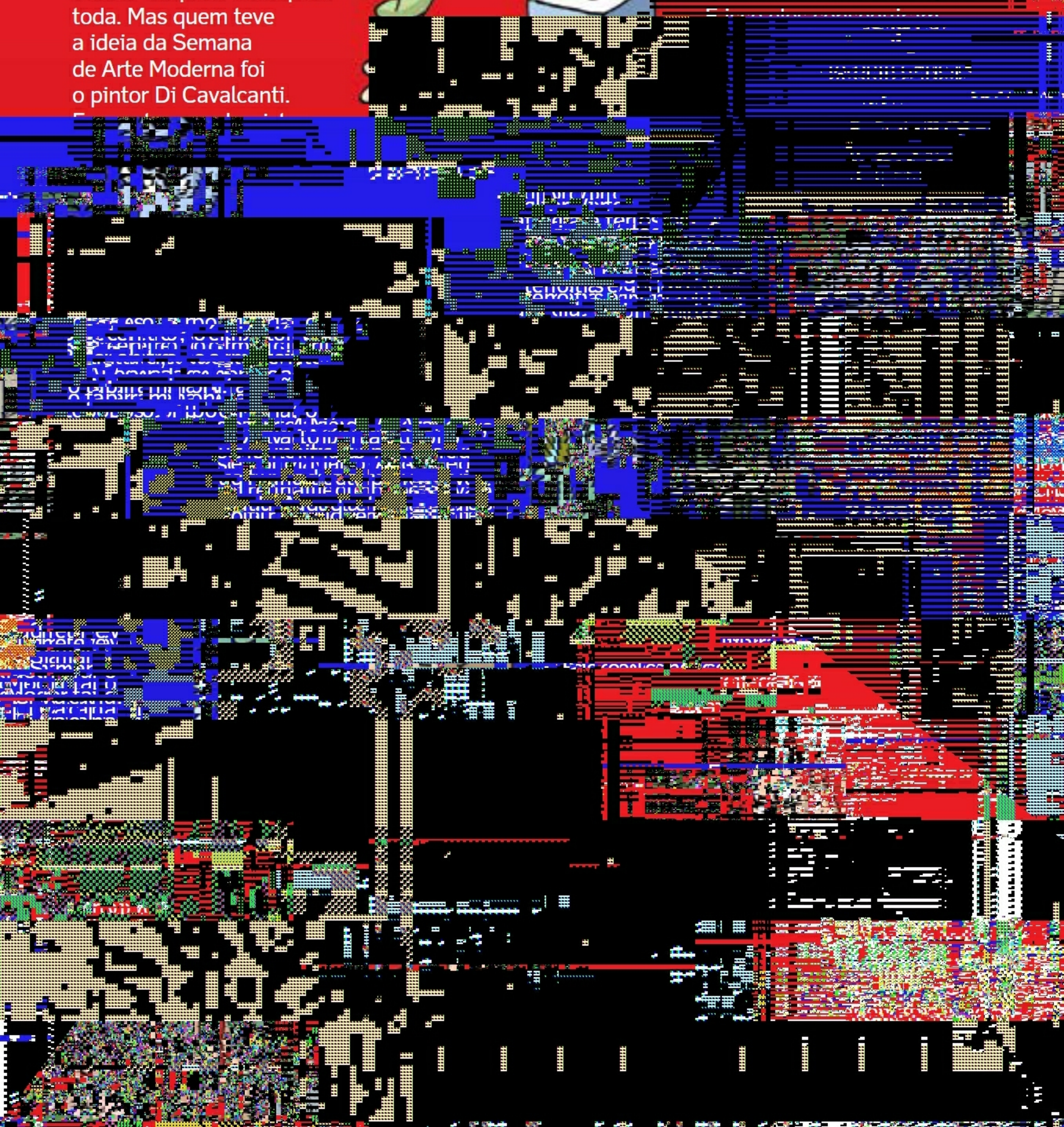
A plateia detestou, começou a vaiar, bater os pés, latir e até jogar ovos e tomates nos artistas.

O alvo principal foi o escritor Mário de Andrade, que muita gente pensava ser o autor daquela maluquice toda. Mas quem teve a ideia da Semana de Arte Moderna foi o pintor Di Cavalcanti.



Malfaatti, o escultor Victor Brecheret, o compositor Villa Lobos e o próprio Mário, toparam na hora.

Apesar da confusão, a Semana foi um sucesso porque os modernistas queriam chamar a atenção.



A plateia detestou, começou a vaiar, bater os pés, latir e até jogar ovos e tomates nos artistas.

O alvo principal foi o escritor Mário de Andrade, que muita gente pensava ser o autor daquela maluquice toda. Mas quem teve a ideia da Semana de Arte Moderna foi o pintor Di Cavalcanti. E os outros modernistas, como o escritor Oswald de Andrade, a pintora Anita

Malfatti, o escultor Victor Brecheret, o compositor Villa Lobos e o próprio Mário, toparam na hora.

Apesar da confusão, a Semana foi um sucesso porque os modernistas queriam chamar a atenção. E isso eles conseguiram.

Depois dela, a arte brasileira nunca mais foi a mesma. E os artistas passaram a trabalhar sempre com o coração e os olhos voltados para o futuro.



Que moderno!

Não fala palavrão, menino!

A Boba,  
de Anita Malfatti

Retrato de Mário de  
Andrade, Anita Malfatti

### Qual é a graça?

A confusão causada pela arte moderna no Brasil começou em 1917, quando a artista Anita Malfatti expôs quadros de homens amarelos, mulheres com cabelo azul e outras coisas estranhas para a época.

Nessa exposição, Mário de Andrade riu tanto do quadro

### O Homem Amarelo

que foi convidado a sair. Tempos depois ele voltou e comprou o quadro. Não demorou para que Mário, junto com Oswald de Andrade, se transformasse em um líder do modernismo e que as ideias modernistas surgissem também em outras artes.



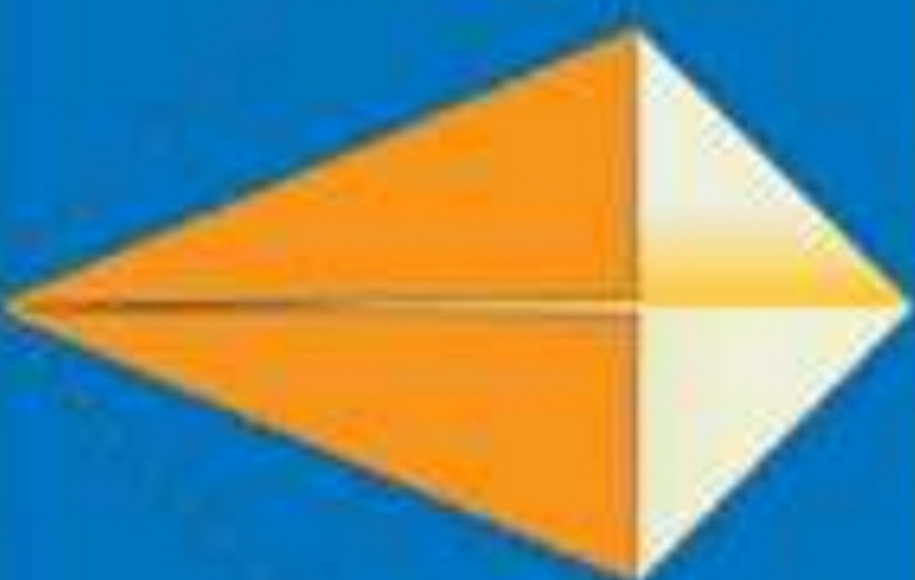
# PAVÃO DE PAPEL

## VOCÊ VAI PRECISAR DE:

- 1 quadrado de papel de 10 cm (corpo)
- 1 quadrado de papel de 20 cm (cauda)
- 1 quadrado de papel de 3 cm (crista)

Pegue alguns papéis coloridos e invente as suas combinações na hora de fazer esta dobradura.

## Para fazer o corpo



**1** Faça um vinco na diagonal e depois junte as duas pontas.



**2** Agora, dobre as outras pontas.



**3** Vire a figura para baixo e dobre a pontinha.



**4** Dobre deixando a pontinha para baixo.



**5** Dobre a ponta para cima só para fazer o vinco. Depois, desdobre.

## Para fazer a cauda e a crista



Faça sanfoninhas e dobre-as ao meio.



**6** Usando o vinco, dobre para fora levantando a ponta para cima.



**7** Dobre a pontinha para fazer a cabeça. Pronto.

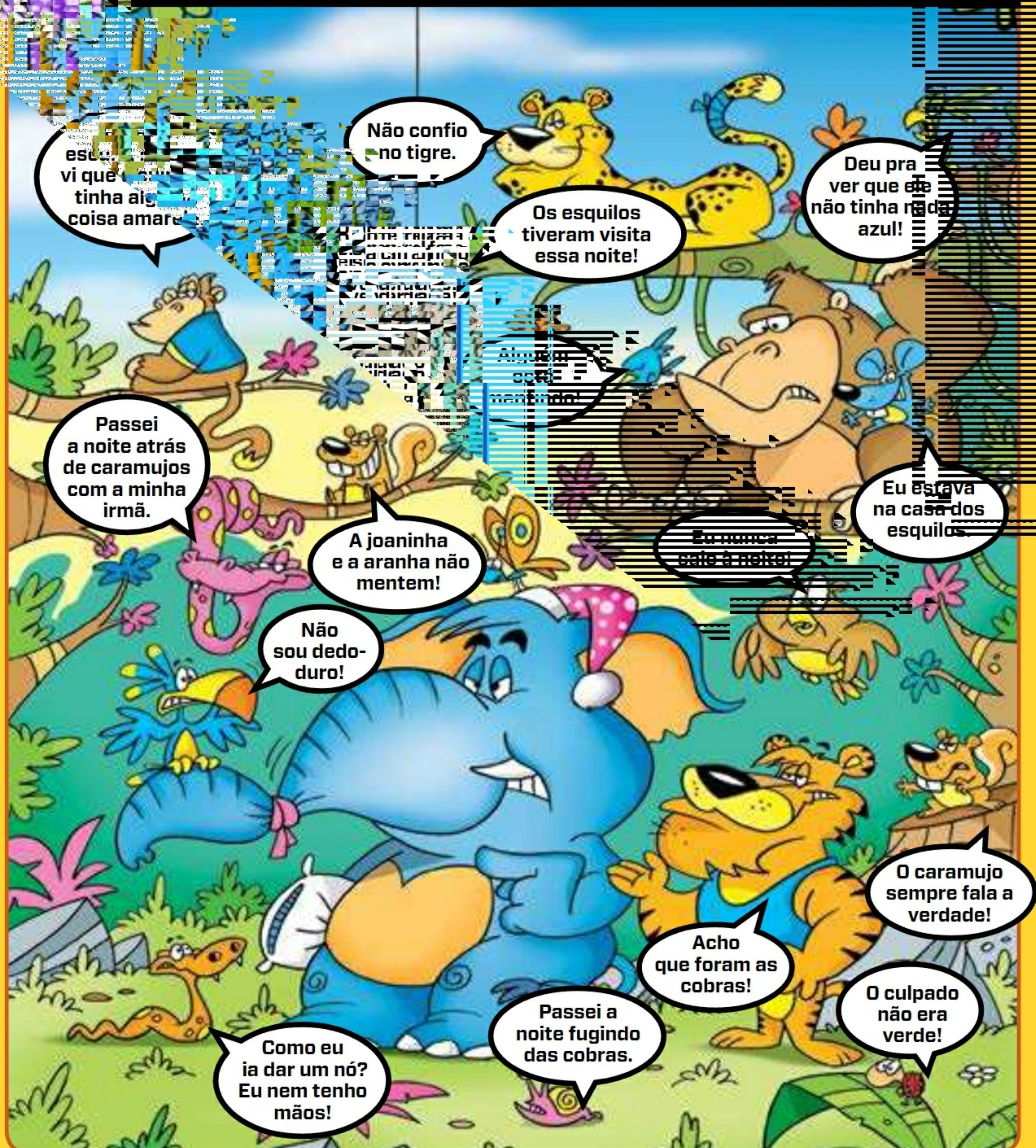
Cole a cauda no corpo e a crista na cabeça. Depois, cole as laterais centrais da cauda e da crista.



# ENIGMA

**Siga as pistas e descubra quem deu o nó na tromba do elefante.**

**Ilustração • SANDER**

**RESPOSTA NA FÁBULA 22**

# Eu sou o bom

**As grandes raças de cães que se destacam em diferentes categorias**



## **Ele é atleta!**

O greyhound ou galgo inglês é a raça mais veloz do mundo. Originária do Reino Unido, foi muito utilizada em corridas e caças. Ele pode atingir velocidades de até 75 quilômetros por hora! Tem pernas longas e fortes, peito profundo e ótima visão. Possui cabeça e orelhas longas, estreitas e pequenas e pelagem curta e firme. Além de grande corredor e caçador, ele é um ótimo companheiro e sente muito carinho por seu dono. O greyhound ama correr – é importante dar espaço para que ele faça exercício!



**Atenção!**  
Qualquer cão pode ser agressivo, independentemente da raça. Para que isso não aconteça, é preciso criar o hábito de conviver com outras pessoas e animais. Mesmo raças mais dóceis podem apresentar comportamento agressivo!

## **Pet protetor**

O pastor alemão é uma raça criada para cuidar da defesa de pessoas e propriedades e para tarefas policiais. Ele é o verdadeiro cão de guarda. Muito atento, costuma latir alto quando sente alguma ameaça. O corpo grande e forte ajuda a intimidar bandidos e agressores. Eles são leais, corajosos e obedientes, e se adaptam bem em qualquer espaço. Além do pastor alemão, o rottweiler, o dobermann e o dogo argentino são boas opções para quem quer proteção.

## **Pequeno perigoso**

Apesar de ser uma raça comum de se ver em ambientes domésticos, o dachshund ou salsichinha pode ser muito agressivo! De origem alemã, foi criado para capturar pequenos roedores – tem bom olfato! Os cães são baixos, compridos, com pernas e pelos curtos. Quando criados desde filhotes, são ótima companhia para crianças. Mas, quando ameaçado, ele se defende!



## O gênio dos cães

O border collie é o cachorro mais esperto do mundo. A raça foi desenvolvida no Reino Unido e atuava como pastora de rebanhos. Ele é muito ativo, por isso necessita de espaços amplos. Pode ser adestrado com facilidade e tem ótima capacidade de comunicação. É muito companheiro, fiel e obediente. O poodle e o pastor alemão também estão entre as raças mais inteligentes.

Texto •  
Letícia Yazbek  
Design •  
Fábio Bertolozzi

## Quase um cavalo!

O dogue alemão, também chamado de great dane ou dinamarquês, é uma raça alemã de grande porte. Tem uma altura de 80 centímetros até 1,12 metro e pode pesar até 90 quilos! É calmo, bom de guarda e brincalhão –, é ótima companhia e se dá bem com outros animais. Apesar de ser forte, o cão não gosta de viver ao ar livre. O ideal é dividir o tempo dentro e fora de casa. Mas é preciso ter espaço para que o cachorro fique à vontade.

## Carinhoso

O lulu da pomerânia ou spitz alemão anão é uma das raças mais dóceis do mundo. É um cão companheiro e brincalhão. Quando bem adestrado, é muito obediente e tranquilo. Os cães dessa raça têm semelhanças com a raposa, como os olhos amendoados e as orelhas triangulares em pé. A pelagem é longa, em tons de preto, marrom, branco ou laranja. Outras raças dóceis: maltês, shih tzu e beagle.

## Cadê ele?!

O cão de menor raça do mundo é o chihuahua, originário do México. Tem entre 15 e 23 centímetros de comprimento e pesa de 2 a 3 quilos. O chihuahua é leal e muito protetor com o dono, tem muita energia e se dá bem com outros animais. Os cães podem ter a pelagem curta e lisa ou mais comprida e ondulada. Outras raças de cães pequenos: maltês, yorkshire terrier e boston terrier.



Alguns livros não são feitos apenas de texto e de figuras. Dê uma olhada nestas opções diferentes

### Rei e rainha

Que tal aprender um novo jogo? Com **Meu Primeiro Livro de Xadrez** (Ciranda Cultura), você conhece as regras, a posição e o movimento das peças. E ainda recebe um tabuleiro e um conjunto completo de peças.



### Livro e app

Se você curte o que existe além da Terra, não pode perder **Universo em Ação** (Mark A. Garlick, Editora Girassol). Além de informações sobre o espaço, o livro se conecta a um aplicativo gratuito. Você escaneia algumas partes e vê outros conteúdos.



### Parece mágica!

**O Livro dos Feitiços** (Jim Pipe, Brinque-Book) traz quatro cartões de realidade aumentada: ao serem colocados diante de uma webcam, permitem que o leitor interaja com partes da história – você se torna um aprendiz de feiticeiro! Quer mais? **Criaturas Mágicas** (Jim Pipe, Brinque-Book), com direito a goblins, fadas e dragões, também brinca com cartões interativos.



### Comece a espionagem

As dicas e as atividades de **Como Ser um Detetive** (Dan Waddell, Editora Salamandra) vão ensinar você a coletar evidências e descobrir quem é o criminoso – vem com um cartaz para resolver um mistério. A missão recebe ajuda de uma almofada para tirar impressões digitais e materiais para fazer um periscópio (parecido com o usado em submarinos).



# FIQUE DE OLHO

Descubra o que são os dois morcegos iguais. Eles foram enviados para acompanhar o vampiro até o castelo.

Ilustração • ALEXANDER

POSTA NA PÁGINA 28





# BAIXEM A PONTE ELEVADIÇA

## Venha conhecer os incríveis castelos dos nobres medievais.

Sabe aqueles castelos das histórias, com muralhas e ponte levadiça? Eles existiram de verdade! Na Idade Média, eram a casa de reis e outros nobres que tinham de se defender nas guerras.

Os primeiros castelos eram

de madeira, mas depois passaram a ser de pedra. A maioria deles foi construída na Europa e alguns existem até os dias de hoje.

Os castelos eram cheios de truques para impedir uma invasão. Para entrar, por exemplo, podia ser preciso atravessar a ponte levadiça ou cruzar o fosso com água.

Atrás das muralhas, ficavam a casa dos nobres e a dos

trabalhadores. Além de hortas, poços e criações de animais que garantiam água e comida se o lugar fosse cercado por inimigos.

## Em tempo de paz

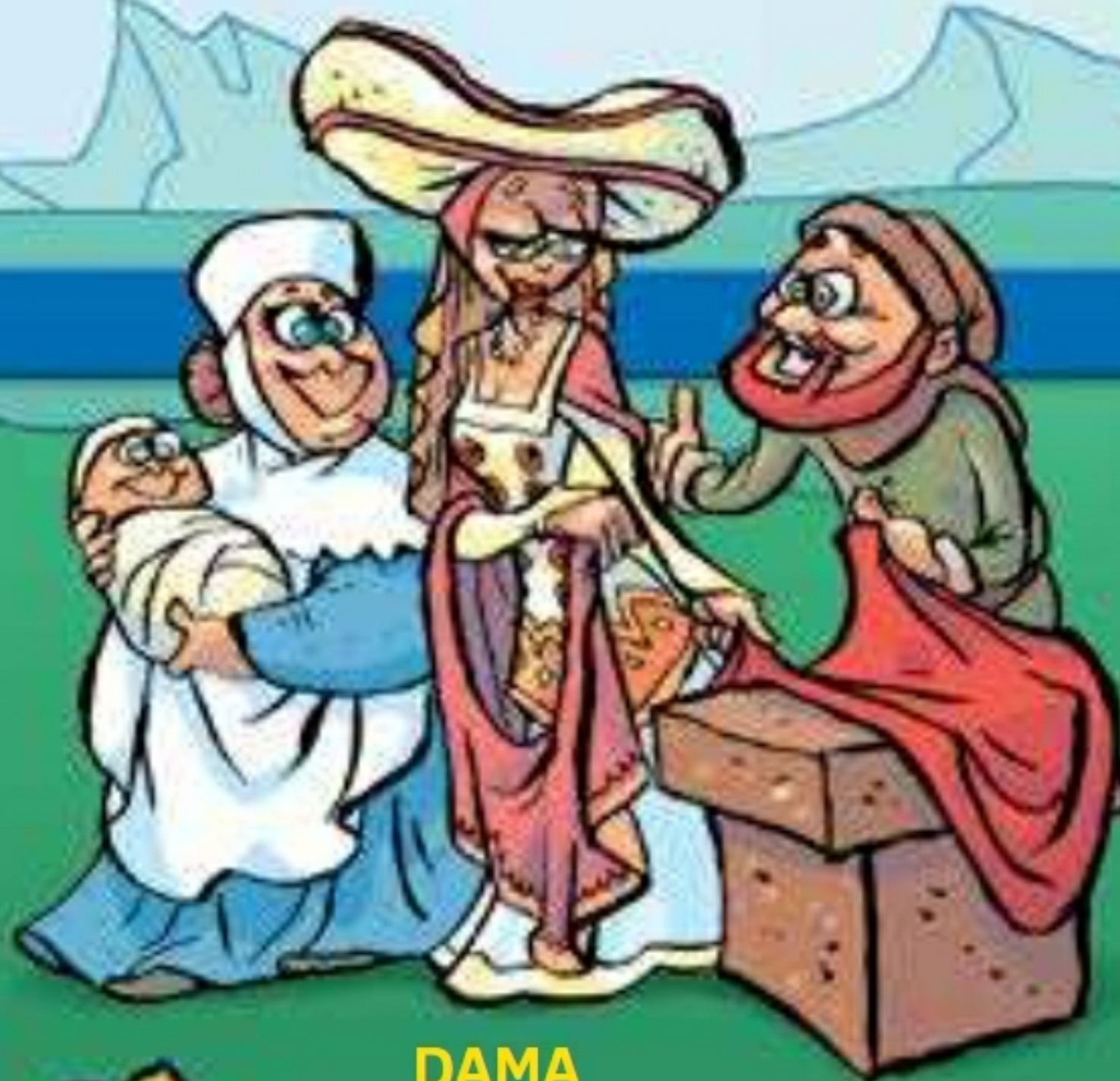
Os nobres se divertiam em caçadas e em torneios de cavaleiros, participando de disputas com lanças e espadas.

Às vezes aconteciam grandes festas nos castelos.

## OS MORADORES

### SENHOR

Era nobre e dono do castelo. Recebia parte de tudo o que os camponeses produziam e, em troca, os protegia. Em geral, era cavaleiro e viajava para lutar. Treinava os filhos de outros nobres.



### DAMA

As mulheres tinham de obedecer aos pais e aos maridos e poucas aprendiam a ler e a escrever. Passavam o tempo fazendo trabalhos manuais e comandando os criados. Quando os senhores viajavam, eram elas que cuidavam dos negócios.

### CRIADOS

Havia muitos empregados. Os mais importantes eram o senescal, que cuidava dos quartos, o copeiro, que organizava a adega, e o mordomo. Como os castelos eram imensos, havia também cozinheiros, porteiros, compradores de alimentos, zeladores que mantinham acesos os fogos e muitos outros.



Parentes, amigos e vizinhos dos nobres comiam, bebiam e dançavam até não poder mais. Para distrair a todos, o bobo da corte fazia palhaçadas e artistas cantavam e tocavam.

Os nobres usavam joias e roupas caras, mas você não ia achar os costumes daquela época muito bonitos. Para começar, não havia pratos, colheres ou garfos. Os alimentos ficavam sobre tábuas ou pedaços de pão e os cães rodeavam a mesa para limpar os restos.

CONSULTORIA:  
RICARDO DA COSTA (historiador  
da Universidade Federal  
do Espírito Santo).

**Ilustração • Fábio Moon  
& Gabriel Bá**

### **CRIANÇAS**

Os filhos dos nobres brincavam com bonecos, piões, bolas e cavalos de pau. As meninas se divertiam dançando e os meninos lutando com espadas de madeira.

Aos 7 anos, as crianças iam para outros castelos aprender a ser damas ou cavaleiros.

### **SOLDADOS**

Ficavam de guarda protegendo a entrada dos castelos. Alguns tinham escudos e espadas. Outros usavam arcos e bestas, armas que disparavam lanças.

### **CAPELÃO**

Era o religioso responsável pela capela. Ele também dava aulas para as crianças.

### **CAVALEIROS**

Protegidos por armaduras e montados em cavalos, eram guerreiros e passavam por um treinamento duro.

Muitos tinham um castelo, mas seu dever era defender as terras do seu senhor.









**Descubra os poderes das aves de rapina.**

# Cheias de truques

As aves de rapina formam uma turma superpoderosa. Velozes, com garras e bicos fortes e olhos aguçados, elas são ótimas caçadoras. Geralmente atacam tão rapidamente que suas presas nem têm tempo de perceber o perigo.

Gaviões, águias, falcões, urubus e corujas fazem parte desse grupo e são chamados também de rapineiros. O nome vem de rapinar, que significa roubar ou tirar e é usado porque essas aves têm muita habilidade na caça.

Há 443 espécies de aves de rapina pelo mundo e 88 apenas no Brasil. Muitas estão ameaçadas pela caça e pela destruição dos ambientes onde vivem.

Essas aves têm um papel importante na natureza, pois controlam o crescimento exagerado da população de outros animais. Na América do Norte, por exemplo, onde o número de rapineiros diminuiu, aumentou a quantidade de roedores.

## ARMAS SECRETAS

Conheça as habilidades especiais dessa turma.

### OLHOS

Os caçadores diurnos, como as águias e os gaviões, enxergam muito bem de longe. Acredita-se que o falcão-peregrino possa ver um pombo a mais de um quilômetro e meio de distância. Já as corujas, que caçam à noite, têm olhos adaptados para enxergar com pouca luz.

### BICO

Grande, duro e afiado, normalmente é usado para cortar a caça depois do ataque. Algumas espécies como o gavião-caramujeiro têm a habilidade de usar o bico para retirar presas de suas conchas.





## A MAIS FAMOSA

Águia e gavião são nomes populares dados para aves da mesma família. A **águia-de-cabeça-branca** é o símbolo dos Estados Unidos e um dos bichos mais conhecidas do mundo. Encontrada apenas na América do Norte, vive perto da água, tanto do mar quanto de lagos ou rios. Ela se alimenta de peixes, pequenos mamíferos, aves e carcaças. Esperta, às vezes até rouba as presas que outros animais caçaram.

## OLFATO

Só é bem desenvolvido nos abutres e nos urubus, que se alimentam principalmente de carcaças de animais. É pelo cheiro que eles encontram sua comida.

## OUVIDOS

Essas aves ouvem bem, mas a audição é especialmente aguçada nas corujas, alertas a qualquer ruído. Os falcões que vivem em regiões de mata fechada, onde as presas encontram vários lugares para se esconder, também contam com o bom ouvido para caçar.



## PERNAS E GARRAS

Geralmente os rapineiros atacam com suas garras. As aves que comem bichos maiores, como os grandes gaviões, têm pernas e garras bem fortes para segurar a caça. Já as que preferem animais menores e ágeis têm pernas alongadas que se esticam com facilidade para alcançar os fujões.

CONSULTORIA:  
MARCO ANTONIO  
MONTEIRO  
GRANZINOLLI  
(biólogo do  
Laboratório  
de Ecologia Trófica  
da USP).



FOTOS: TONY STONE



## PRONTOS PARA DECOLAR

Todas as aves de rapina são feras em vôo. Os falcões, com asas estreitas e pontudas, são especialistas em velocidade.

Os gaviões e as águias, maiores e com asas largas, ficam planando por longos períodos, enquanto examinam o mundo lá embaixo em busca do almoço. Já as corujas conseguem mover as asas quase sem fazer barulho, para ouvir melhor tudo o que acontece e chegar de surpresa até o inimigo.

FOTO: FÁBIO COLOMBINI

FOTO: MAGE BANK

## O MAIS VELOZ

O falcão-peregrino é campeão de vôo. Ele chega a 40 ou 50 quilômetros por hora quando está passeando pelo céu. Na hora de caçar, sua velocidade aumenta: pode mergulhar no ar a cerca de 270 quilômetros por hora, quase o mesmo que um carro de Fórmula 1. Para pegar um pássaro como o pombo, que é um de seus pratos prediletos, o falcão se atira e o acerta com os pés, derrubando o bicho na hora. Encontrado praticamente no mundo todo, ele é a ave mais usada na falcoaria, um tipo de caçada em que os animais são treinados para atacar outros no ar.

## É O MAIOR! É O MAIOR!

O maior e mais poderoso da turma dos rapineiros é brasileiro e se chama gavião-real. Com dois metros de ponta a ponta das asas e um metro de comprimento, ele come até bichos grandes como macacos, preguiças e filhotes de veado.

Para caçar, fica empoleirado em um galho, observando o que acontece ao redor e esperando a aproximação de uma presa. Aí é só pular sobre ela e atacá-la com as garras.

O gavião-real já foi encontrado em florestas do México à Argentina, incluindo a maior parte do Brasil. Hoje existem muito poucos e a maioria vive na Amazônia porque os locais em que viviam foram destruídos.

Eu sei  
que sou o  
máximo!

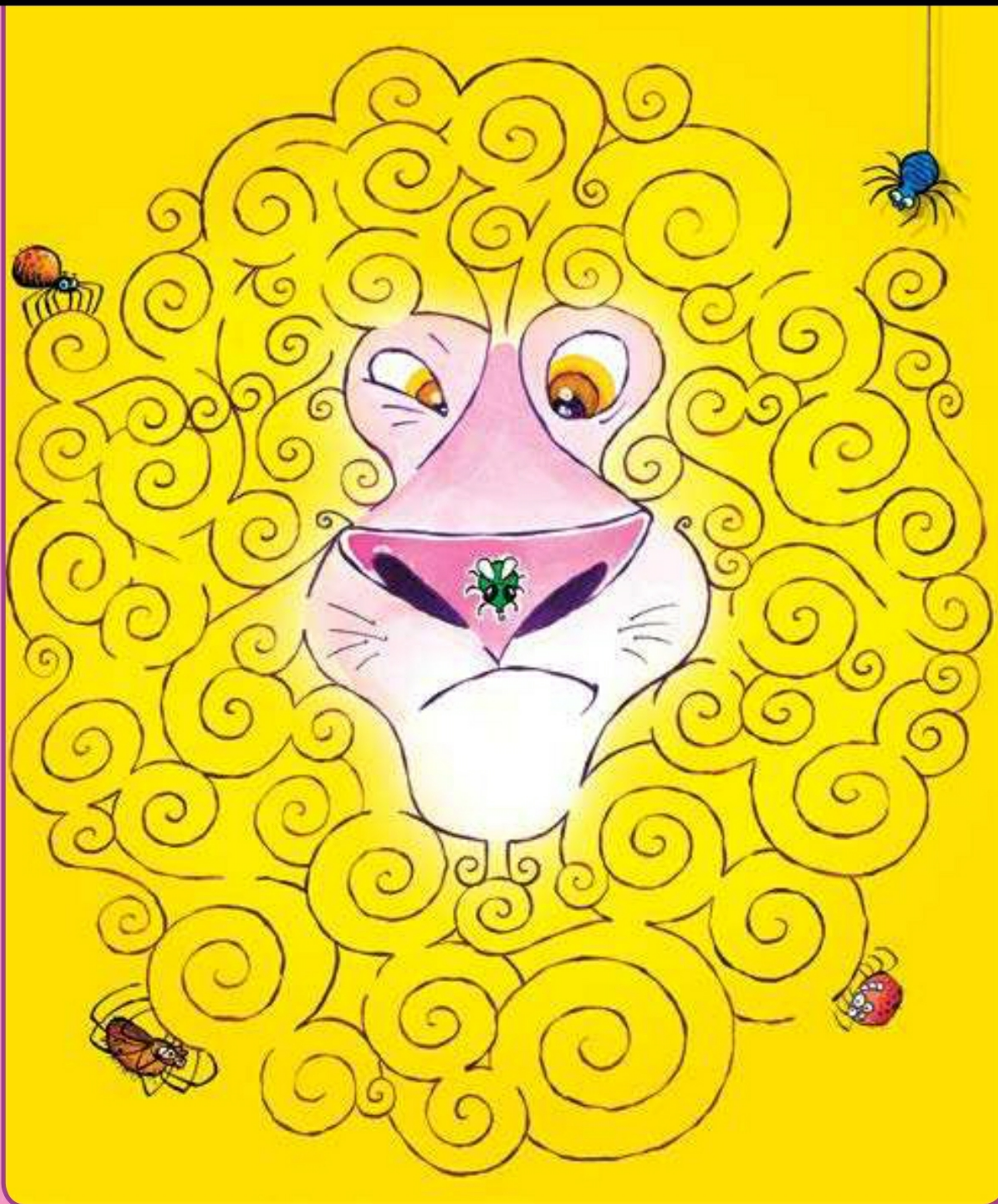


# LABIRINTO

Qual aranha chegará no inseto que  
pousou no nariz do leão?

Ilustração • ALEXANDER

RESPOSTA NA PÁGINA 28





# ROBÔS

Os clássicos Medabots,

Já pensou se você pudesse ter um robô inteligente como amigo? No clássico desenho *Medabots*, disponível na Prime Video, uma turma do futuro vive aventuras incríveis com seus robôs de estimação.

Os medabots são robôs com um esqueleto de metal onde se encaixam vários equipamentos e o objeto mais importante: uma medalha que faz com que ganhem vida, pois representa o cérebro e a alma de cada um.

Eles são treinados por seus donos para participar do Torneio de Cyberlutas, uma competição que acontece a cada quatro anos.

Durante as provas, os robôs pensam e se movem sozinhos, mas recebem instruções dos parceiros humanos. A luta termina quando um dos robôs deixa de funcionar. O dono do vencedor ganha uma parte do robô perdedor para aperfeiçoar o seu.

Os medabots aumentam o poder com os treinos, mas as medalhas só evoluem se vencem batalhas ou quando a ligação entre o robô e seu dono se fortalece.



## METABEE

Tipo > Besouro

Ele é desobediente e muitas vezes briga com seu dono, Ikki. Por ter uma medalha rara, é capaz de evocar a medaforça, poder que o torna extremamente forte.



## IKKI

Ele reuniu suas economias para comprar um robô usado. Quando colocou nele uma medalha que achou por acaso, surgiu o incrível Metabee, um robô veloz e muito forte. Ikki tem tudo para tornar-se um campeão, mas precisa treinar e aprender a trabalhar em equipe com Metabee, que é tão teimoso quanto seu dono.

## NEUTRANURSE Tipo > Enfermeira

É um medabot preocupado em ajudar os outros. Tem o poder da cura como dom especial.



# DE ESTIMAÇÃO

brinquedos que todo mundo gostaria de ter



## MEDALHAS PODEROSAS

As medalhas são parte fundamental dos medabots e funcionam como uma central de controle. Tanto que o nome deles vem das palavras medal (medalha) e robot (robô).

É difícil saber qual medalha é mais indicada para cada medabot, mas quase

sempre um robô do tipo besouro vai se sair bem com uma medalha de besouro. Algumas misturas não dão certo. Foi o que aconteceu com um medabot tipo cachorro que recebeu uma medalha de macaco e teve problemas nas batalhas.

### KOJI

É um medalutador poderoso, um pouco mimado e metido. Ele treina diariamente e adora competir com Ikki. Apesar de rivais, os dois são amigos.

### SUMILIDON

Tipo >

Tigre-de-dente-de-sabre

É um medabot veloz e maneja sua espada com perfeição.

Mesmo sem ter uma medalha rara, é capaz de evocar o poder da medaforça.

### KARIN

É a garota mais popular da escola. Lutadora esforçada, ela resolve entrar disfarçada no Torneio Mundial e deve surpreender a turma no desenho.

### ERIKA

É a melhor amiga de Ikki e, apesar de mandona, é uma boa companheira. Atenta a tudo, sempre carrega sua câmera fotográfica para registrar o que acontece.

### BRASS

Tipo > Marinheiro

Passa mais tempo ajudando Erika a fazer reportagens do que nas batalhas. Mas não se engane: Brass sabe lutar e muitas vezes age junto com Metabee.





## GANGUE DOS MALUCOS

A turma é formada por **Samantha**, **Spyke** e **Sloan**, colegas de escola de Ikki. Eles aprontam muita confusão, mas quando a Gangue dos Robôs de Borracha\* entra em ação, todos se unem para escapar do perigo.

### Peppercat

Tipo > Gato

É muito doce e faz de tudo para defender **Samantha**.

### Cyandog

Tipo > Cachorro

Assim como **Spyke**, é tímido e um ótimo companheiro.

### Totalizer

Tipo > Tartaruga

O robô de **Sloan** é lento e tem uma forte armadura e poderes de defesa.

## E AINDA...

### Rokusho

Tipo > Besouro

Um medabot solitário e misterioso, que aparece para salvar quem está em apuros. Rápido e ágil, tem uma medalha rara e tenta proteger as outras para que não caiam em mãos erradas.

### SR. JUIZ

Conhecido por suas decisões corretas, é o juiz da *Associação de Cyberlutas*. Sempre aparece do nada quando os garotos vão começar uma batalha.



# A turma do mal



## Landmotor

Tipo > Carro

Pode transformar-se em carro e é bem forte.



## Foxuno

Tipo > Raposa

É um oponente difícil quando usa sua espada, mas Metabee já o derrotou.



## Mistyghost

Tipo > Fantasma

Faz aparecerem várias imagens suas ao mesmo tempo para confundir os oponentes.

## \* GANGUE DOS ROBÔS DE BORRACHA

Dr. Meta-Evil, Seaslug, Gillgirl, Squidguts e Shrimplips são os vilões esquisitos da história. Eles fazem de tudo para conseguir medalhas antigas e raras. Seu objetivo final é espalhar a destruição no Torneio Mundial.





## ANIMATIRAS



por Jean Galvão

© EDITORA ABRIL S.A.

## BICHOS



por Fred Wagner

© 2002 UNITED FEATURES SYND./INTERC. PRESS

## SOLUÇÃO DOS PASSATEMPOS

Página 2



Página 3

B  
E  
I  
G  
A  
H  
F  
C  
J  
D

Página 11

A CORUJA,  
PORQUE ELA  
PREFERE  
SAIR À  
NOITE.

Página 15



Página 18 e 19



Página 23



Página 29

A - 4  
B - 6  
C - 2  
D - 8  
E - 10  
F - 9  
G - 3  
H - 5  
I - 1  
J - 7

O MEU NOME

ALMANAQUE

# RECREIO

2023

TUDO SOBRE O  
**BRASIL** E O MUNDO

Com 230 páginas, o Almanaque Recreio  
2023 está disponível para venda online:  
[www.lojaperfil.com.br/recreio](http://www.lojaperfil.com.br/recreio)

Já nas  
bancas